



みえ県民の森

モリメイト通信

令和8年4月号

4月の活動報告

①4月25日（土） 竹林整備

菰野町内の個人様所有の竹林にて、竹林整備を実施しました。この場所ではいつも、所有者様のご厚意でイベント用の竹を採取させていただいています。

竹林に入ると、さっそくタケノコがお出迎え。簡単に掘り方のレクチャーをしつつ、育ちすぎたタケノコは折っていきます。明るい竹林を保つためには、タケノコ掘りも大事な作業なのです。

タケノコ掘り班が作業に精を出している間、伊藤さんと県民の森チームは倒れた竹の処理を進めました。モウソウチクは10mを超えて成長する種。それでも職員が担いで動けたのは中が空洞で軽いからです。竹は中身を空洞にすることで異常なほどの成長スピードを手に入れ、また私たちはその特性を生かして竹筒を暮らしに役立ててきました。

夢中になっていると、あっという間に作業終了のお時間です。1時間超で買い物カゴ2杯分のタケノコを収穫することができました。また、大がかりな間伐はしていないものの、倒れた竹の処理をただで林内がすっきりとしました。近年、放置竹林が問題となっていますが、こうして定期的に手を加え、利用していくことで健全な状態を維持できればと思っています。

ご参加の皆さま、ありがとうございました！



タケノコの生え方から根っこへの繋がり部分をさぐり、丁寧に掘り起こします。



倒した竹をさばき、一か所に積み上げていきます。竹が割れる特性を生かして切り込みを入れると簡単に倒すことができます。

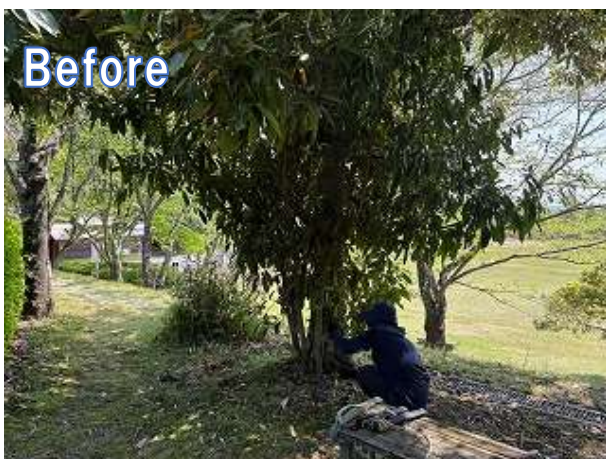
②4月28日（火） マテバシイのひこばえ剪定など

木の伐倒を実施予定でしたが、変更してマテバシイのひこばえ剪定を行いました。ひこばえとは樹木の根元から伸びてくる若芽や枝のことです。ひこばえがあると、樹木の栄養がひこばえに奪われて樹形が乱れてしまうため、県民の森では定期的に剪定を行っています。

初めに「ふれあいの館」まわりのマテバシイのひこばえとシラカシの枝を剪定しました。マテバシイのひこばえを剪定する係、枝をさばいて運ぶ係に分かれて作業を進めます。この作業のおかげで見晴らしが良くなり、人も通りやすくなりました。

次に「ちびっこ広場」周辺や、遊歩道に生えているマテバシイのひこばえ剪定を行うとともに、まだ小さなマテバシイを伐採しました。この作業のおかげで林床に光が届くようになり、以前より明るくなりました。ひこばえはまた生えてきますが、若いひこばえは昆虫観察にも丁度良いでしょう。

ご参加の皆さま、ありがとうございました！



ふれあいの館のマテバシイ



ちびっこ広場から東へ向かう遊歩道



5月の活動予定

ご参加される方は**前日までに出席のご連絡をお願いいたします**。欠席連絡は不要です。

①5月5日（火祝） 「広場で大おにごっこ！」イベント補助

GW 恒例の行事です。受付や設営、審判の補助などをお願いいたします。

※参加者も大募集中！！参加希望の方はHP 等よりお申込みください。

時間：9：30～12：00

集合場所：三重県民の森 つどいの広場

持ち物・服装：my コップ、動きやすい服装、帽子、運動靴

②5月13日（水） 職場体験 補助

八風中学校の生徒と一緒に作業します。内容は未定です。

時間：10：00～15：00（終わり次第終了）

集合場所：三重県民の森 ふれあいの館

持ち物：myコップ、軍手、長靴



モリメイト活動で手入れした場所付近で、今年もキンランが咲いてくれました。

この先も山野草咲く風景を残していけるよう、活動にご協力いただけますと幸いです。

編集：モリメイト事務局

TEL：059-394-2350

FAX：059-394-2440

E-mail：info@mie-mori.jp

発行日：令和8年5月1日